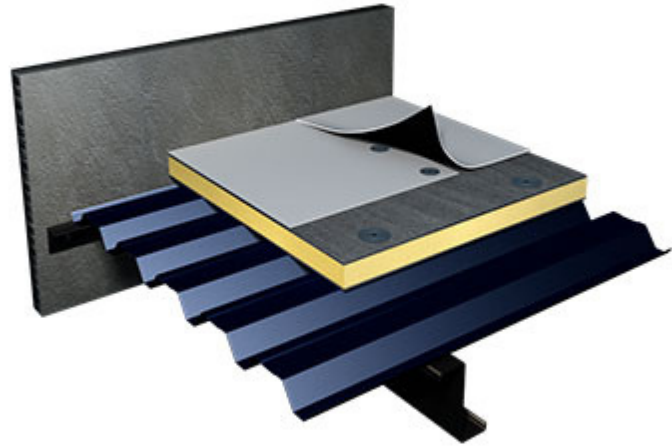




Membranas Impermeables



TPO con deck metálico

El sistema de cubierta con membrana TPO es perfecto para cubiertas con baja inclinación y estanqueidad total, sea para obras nuevas o cubiertas existentes.

Totalmente alineado con el medio ambiente, todos los productos aplicados en el sistema de cubierta TPO son reciclables y ayudan en las certificaciones como LEED entre otros.

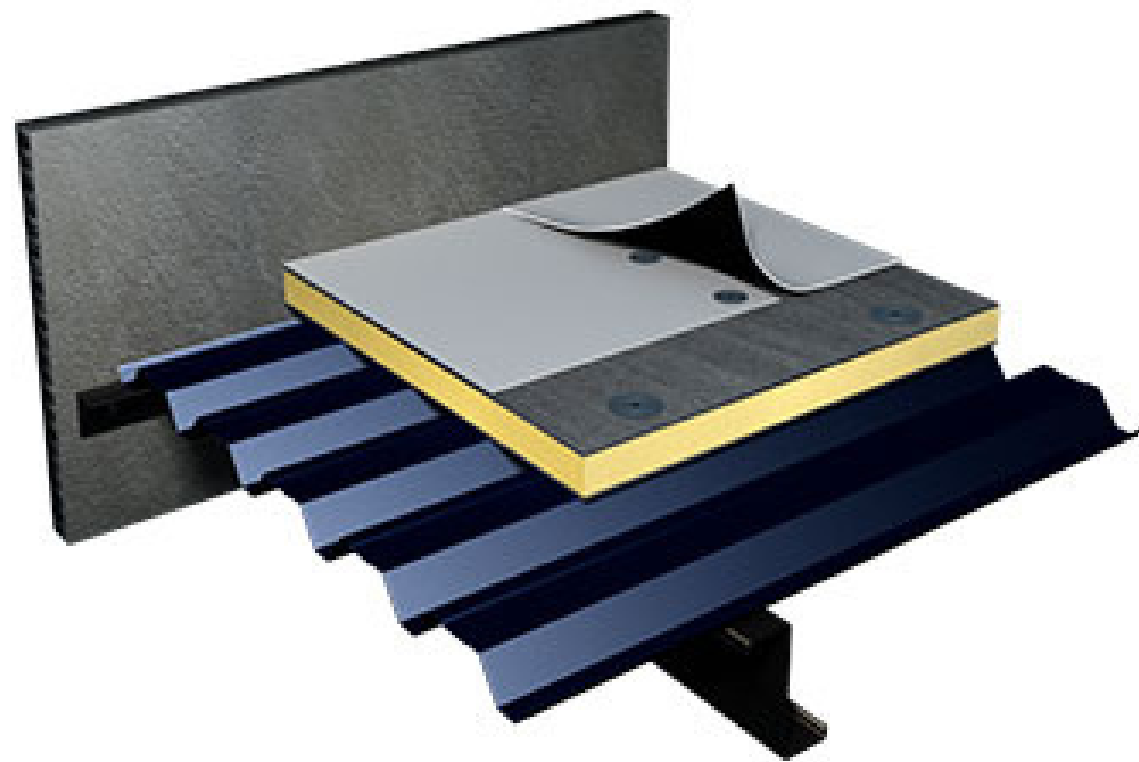


TPO Isodeck

Este sistema de cubierta consta de una película termoplástica (TPO) en la cara exterior, un núcleo aislante de PIR y un acabado interior de isotilo invertido. Esta combinación proporciona una serie de ventajas, como un aislamiento térmico eficaz y la capacidad de soportar cargas elevadas.

El uso de este sistema de cubierta es muy recomendable por su capacidad para garantizar la estanqueidad en las cubiertas, además de ofrecer solidez y calidad.

TPO con deck metálico



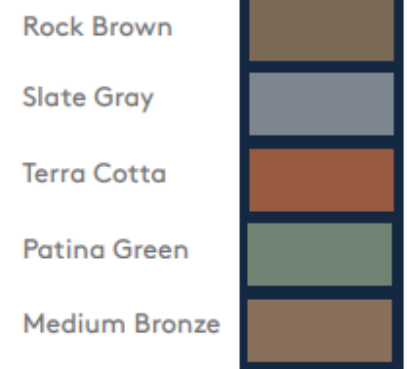
Es una membrana Termoplástica de Poliolefina (Thermoplastic Polyolefin), compuesta por capas de este material y reforzado internamente con malla ultra resistente de poliéster. ISOESTE tiene como aliado tecnológico a Carlisle Co, con exclusividad en Brasil con la marca Versico, fabricante del mejor TPO del mercado mundial y líder de su segmento, produciendo una membrana con la capa superior más gruesa y lisa en comparación con los demás productos similares. Este factor es imprescindible para que la membrana tenga larga durabilidad en condiciones climáticas severas como las brasileñas, resistiendo la acción de los rayos UV y ataques químicos. La superficie lisa del TPO evita inclusive la retención excesiva de suciedad con el consiguiente crecimiento biológico.

COLORES DISPONIBLES:



COLORES BAJO CONSULTA:

DISPONÍVEIS APENAS EM 60MIL = 1,52MM E 80MIL = 2,03MM



LAS TONALIDADES PUEDEN VARIAR DE ACUERDO CON LA SUPERFICIE APLICADA

RETROFIT

Este sistema es muy indicado para reformas, este puede ser montado juntamente con empresas activas sin interrumpir sus actividades y operaciones.



Ventajas

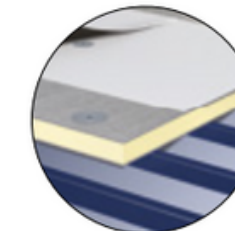
- Estanqueidad
- Grandes paños de agua
- Fácil mantenimiento
- Resistente a rayos ultravioleta
- Alta reflectividad
- Estética
- Alta Productividad en montaje

Revestimiento Interno



Teja Standard

Revestimiento Externo



Membrana TPO

Detalles técnicos

N° de Apoyo	Espes. acero (mm)	Peso Kg/m ²	Distancia entre soportes o vanos							
			1,80	2,00	2,20	2,40	2,60	2,80	3,00	3,20
			COB	COB	COB	COB	COB	COB	COB	COB
	0,65	6,25	223	180	147	123	104	89	76	-
	0,65	6,25	292	256	210	178	149	127	110	96

La pendiente mínima recomendada es del 1%
La carga del viento debe analizarse de acuerdo con cada región.



Características del producto

Teja Standard

Acero zinc alum con espesor de #0,65mm (Conforme normas ABNT- NBR 7013 y ABNT- NBR 7008), otros espesores bajo consulta, cara superior cromada con imprimante epoxi (4 a 6 micrones), acabado natural o con pintura en poliéster (18 a 22 micrones) y cara inferior cromada con imprimante epoxi (4 a 6 micrones).

PIR Placas con densidad media de 28 a 40 Kg/m³ y conductividad térmica de 0,022W/m.k.

TPO - Thermoplastic PolyOlefin (Membrana Termoplástica de Poliolefina)

Características del núcleo

- 45 Mil = 1,143 mm
- 60 Mil = 1,524 mm
- Polimerización del Polipropileno y Etileno-Propileno;
- Termoplástico: característica del material que permite ser derretido repetidamente, permitiendo de esta manera que este sea termosoldado;
- No requiere aditivos o plastificantes para tornarlo flexible;
- No propicia el desarrollo biológico, ya que no tiene plastificantes.



El sistema de cubierta con membrana TPO es perfecto para donde se necesita cubiertas con baja inclinación y estanqueidad total, sea para obras nuevas o cubiertas existentes.

El sistema incluso posee una amplia gama de accesorios y acabados, incluyendo domos para iluminación natural de alto rendimiento, ejecutados con implantación y cantidad conforme el detalle de cada proyecto.

Totalmente alineado con el medio ambiente, todos los productos aplicados en el sistema TPO ISOESTE son reciclables y ayudan en las certificaciones como LEED, entre otras.

COLORES DISPONIBLES:

White	
Gray	
Tan	

COLORES BAJO CONSULTA:
DISPONIBLES APENAS EN 60MIL = 1,52MM E 80MIL = 2,03MM

Rock Brown	
Slate Gray	
Terra Cotta	
Patina Green	
Medium Bronze	

LAS TONALIDADES PUEDEN VARIAR DE ACUERDO CON LA SUPERFICIE APLICADA

RETROFIT

Este sistema es muy indicado para reformas, este puede ser montado juntamente con empresas activas sin interrumpir sus actividades y operaciones.

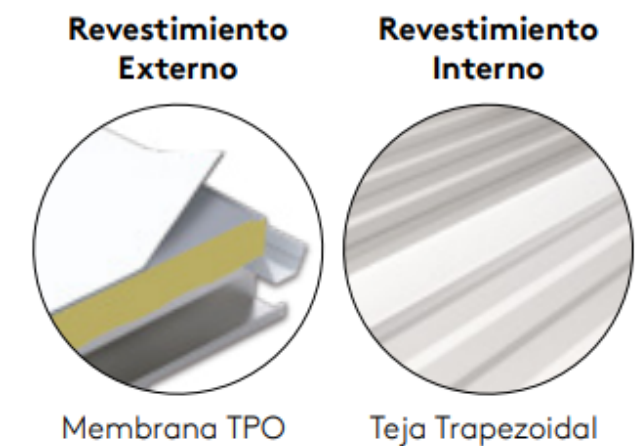


Ventajas

- Estanqueidad
- Baja inclinación
- Grandes paños de agua
- Poco y fácil mantenimiento
- Resistente a rayos ultravioleta
- Alta reflectividad
- Estética
- Alta Productividad en montaje
- Flexibilidad en acabados
- Soldadura por termofusión

Detalles técnicos

Espesor aislante (mm)	Peso propio (kg / m ²)	U Coef. global transm. calor (w / m ² .k)	Longitud máxima (m)	Tramo máximo entre apoyos (mm)
20	6,91	1,1	7	1600
30	7,23	0,73	7	1800
50	7,87	0,44	7	1800
70	8,51	0,31	7	1800





Características del producto

Isoteja Acero/Película invertida

Revestimiento Superior de la Isoteja: Película de aluminio enlucido blanco mate, espesor #0,04mm

Revestimiento Inferior de la Isoteja: Acero galvalume prepintado, Trapezoidal, espesor #0,65mm

Núcleo: PIR AP con conductividad térmica de 0,022W/m.k.

TPO - Thermoplastic PolyOlefin (Membrana Termoplástica de Poliolefina)

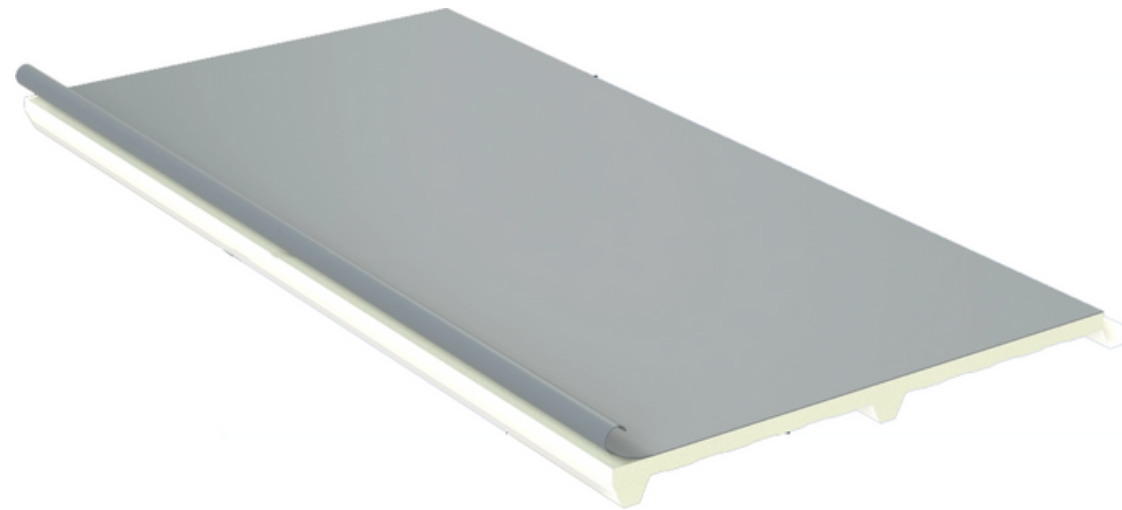
45 Mil = 1,143 mm

60 Mil = 1,524 mm

80 Mil = 2,030 mm

Características del núcleo

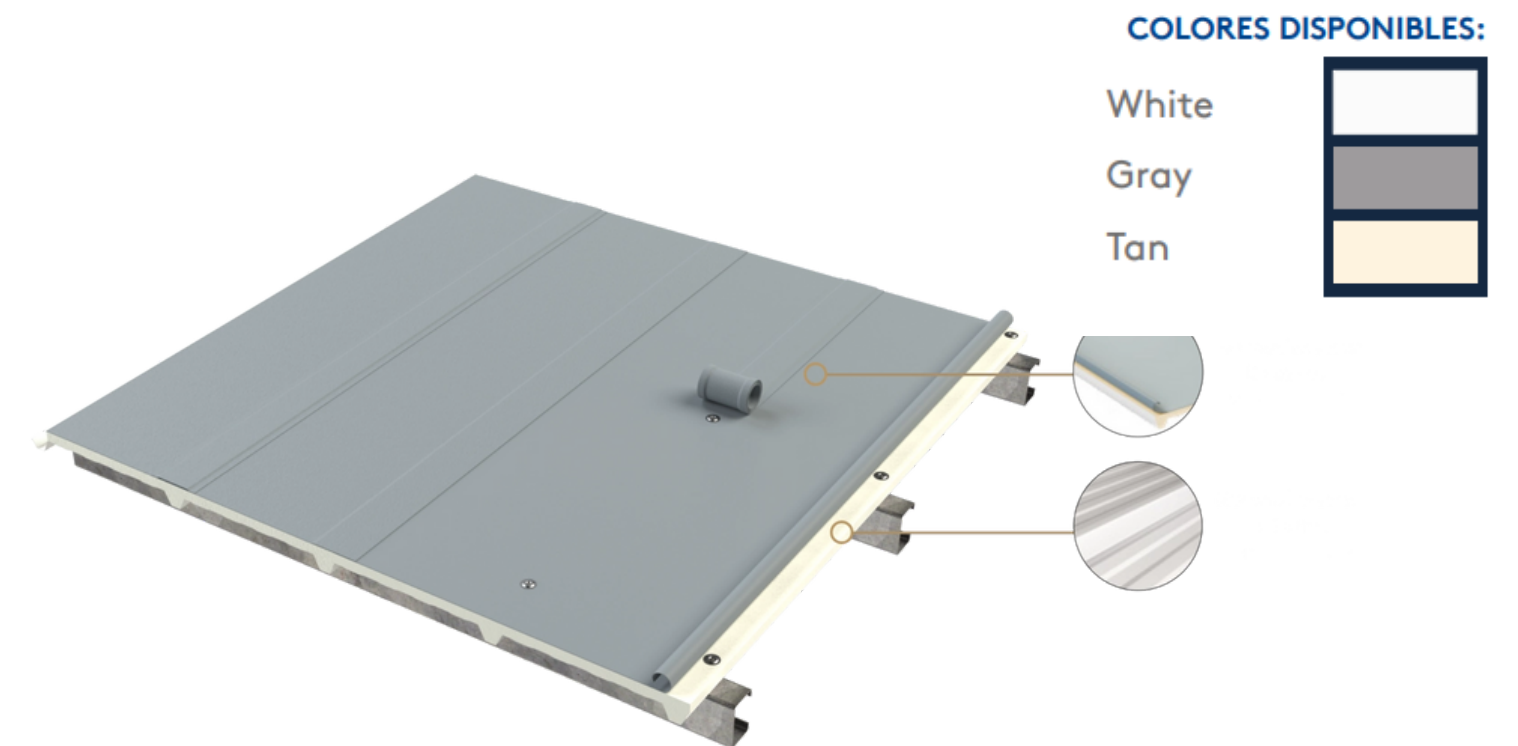
- Polimerización del Polipropileno y Etileno-Propileno;
- Termoplástico: característica del material que permite ser derretido repetidamente, permitiendo de esta manera que este sea Termosoldado;
- No requiere aditivos o plastificantes para tornarlo flexible;
- No propicia el desarrollo biológico, ya que no tiene plastificantes



El sistema de cubierta KingDeck es un producto compuesto por una Isotelha compuesta de acero en el lado interno, un núcleo isotérmico PIR AP y una membrana de PVC en el lado externo, ideal para cubiertas planas con pendientes bajas.

Características

- Trabajo limpio
- Montaje rápido
- Muy baja inclinación
- Excelente estanqueidad
- Producción en línea continua
- Gran capacidad de sellado





Características del revestimiento

Revestimiento interno:

Acero galvanizado prepintado

Espesor #0,50 mm o #0,65 mm (Según normas ABNT-NBR 7013 y ABNT-NBR 7008), cara cromada con imprimación poliéster (4 a 6 micras) y acabado con pintura poliéster (18 a 22 micras).

Revestimiento externo:

Membrana de PVC Membrana

de PVC reforzada de 1,5 mm de espesor, adherida en línea continua al PIR AP y fijada mecánicamente a la estructura in situ.

Detalles técnicos

Espesor aislante (mm)	Peso propio (kg/m ²)	U Coef. transmisión mundial. calor (w/m ² .k)	Longitud máxima (m)	Distancia máxima entre soportes (mm)
20	7,65	1.10	7	1600
30	7,97	0,73	7	1700
50	8,61	0,44	7	1700
70	9,25	0,31	7	1700
100	10,21	0,22	7	1700

*La pendiente mínima recomendada es del 1% para coberturas con longitudes de agua máximas de 20 m. Demasiado a pedido.

Carga permitida: 80 Kg/m².K o 1W/m².K=0.86 Kcal/h.m².C

Peso y rango considerando espesor del revestimiento externo/interno y #0.50 mm en acero y 1.5 mm en PVC

La carga de viento debe ser analizados según cada región

Luz máxima entre apoyos considerando dos fijaciones por correa/teja

caltronics.cl
contacto@caltronics.cl
+56 9 9682 7440

Kingspan Isoeste se reserva el derecho de cambiar las especificaciones del producto sin previo aviso. Los productos y espesores mostrados en este documento no deben ser Se considera disponible en stock, para más información póngase en contacto con su asesor o con el Departamento de Atención al Cliente. Las informaciones, Los detalles técnicos e instrucciones de fijación, entre otros, contenidos en este material se proporcionan de buena fe y se aplican a los usos descritos. Las recomendaciones de uso deben Se comprobará su idoneidad y cumplimiento de los requisitos, especificaciones y leyes y reglamentos reales. Para otras aplicaciones o condiciones de funcionamiento uso, Kingspan Isoeste ofrece un Servicio de Soporte Técnico, al cual se debe solicitar orientación para usos de los productos Kingspan Isoeste no descritos específicamente. aquí. Imágenes meramente ilustrativas.

® Kingspan y Lion Device son marcas comerciales registradas de Kingspan Group plc en el Reino Unido, Irlanda y otros países. Reservados todos los derechos.